

SITUAČNÍ VÝKRES - ZÁJMOVÉ ÚZEMÍ



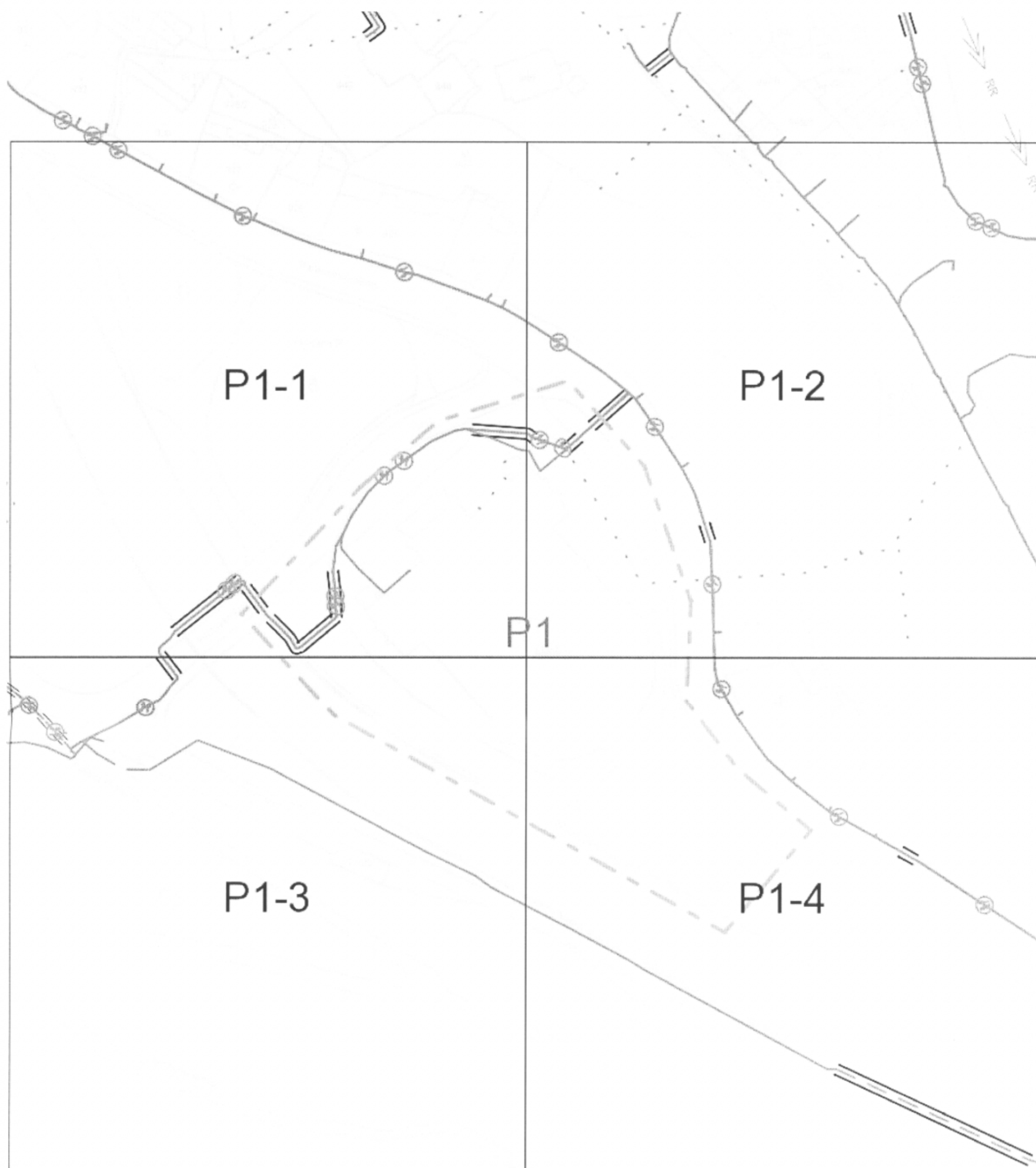
LEGENDA:

--- ..hranice zájmového území k vyjádření

Telefónica O2 Czech Republic, a.s.
Za Brumlovkou 266/2
140 22 Praha 4
DIČ: CZ 60193336
282

O₂ *kel*

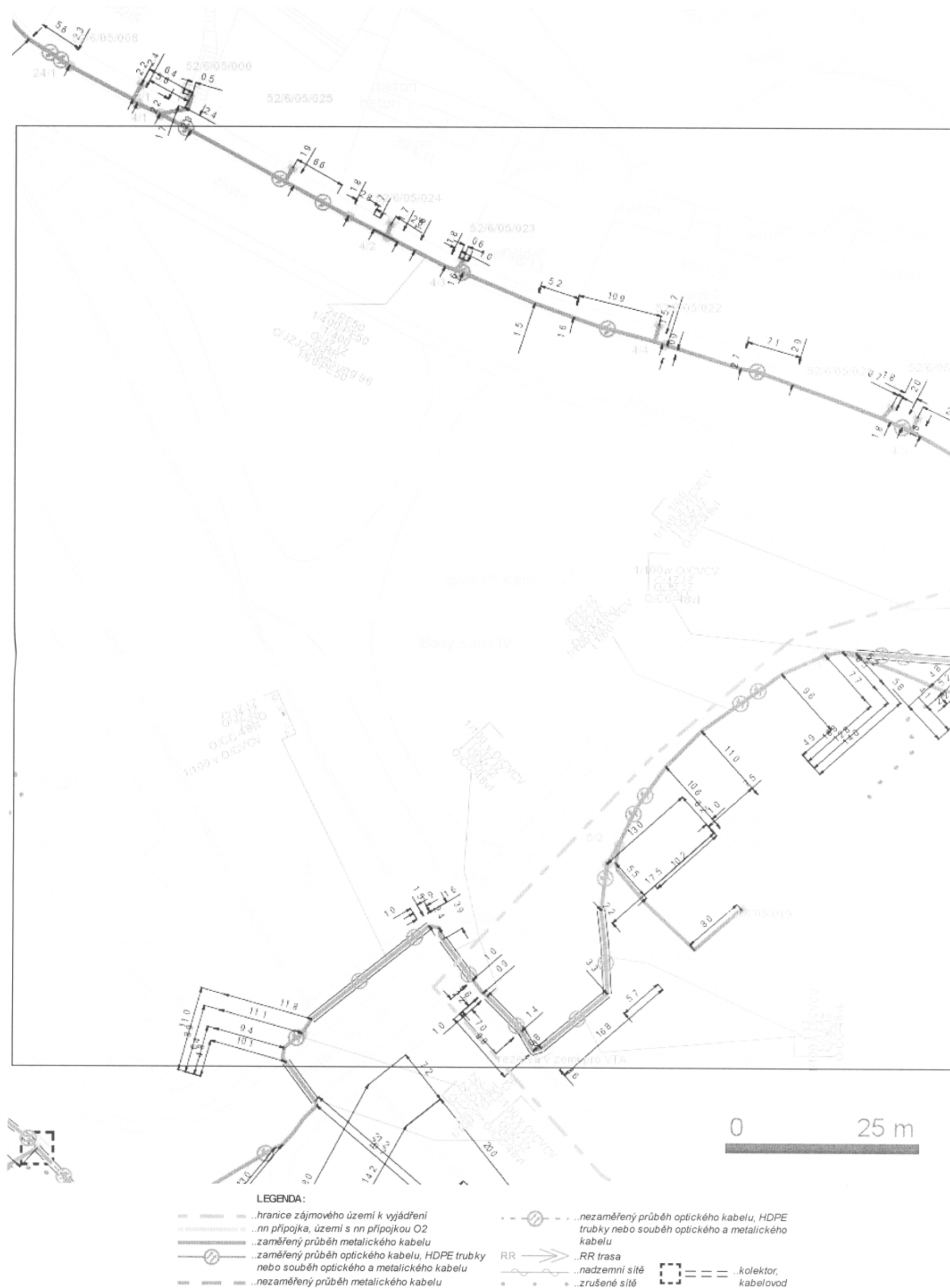
SITUAČNÍ VÝKRES - POLYGON 1



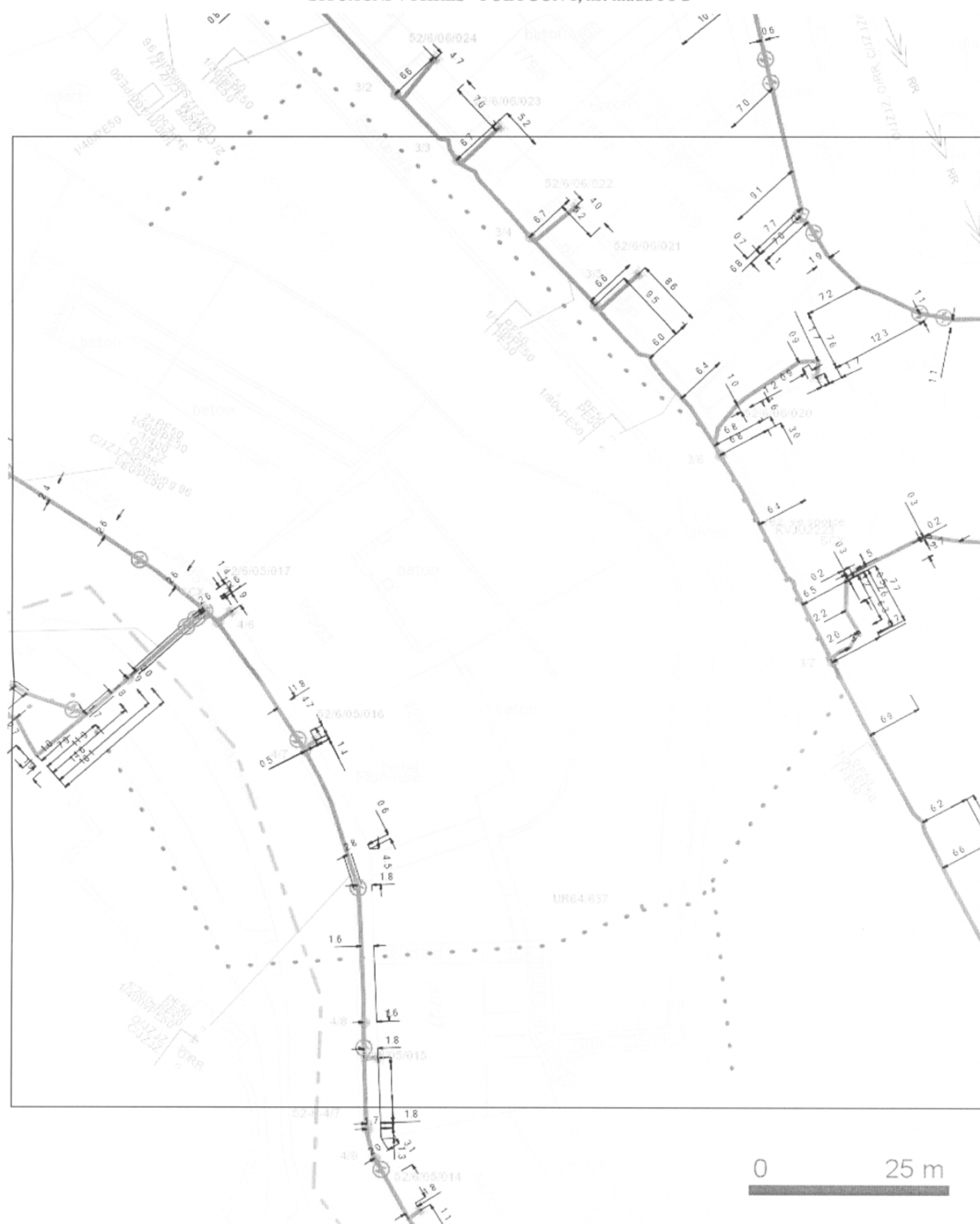
LEGENDA:

- | | | | |
|-------------|--|-------------|--|
| --- -- -- | ..hranice zájmového území k vyjádření | --- (X) --- | ..nezaměřený průběh optického kabelu, HDPE trubky nebo souběh optického a metalického kabelu |
| --- (X) --- | ..nn přípojka, území s nn přípojkou O2 | RR ---> | ..RR trasa |
| --- (X) --- | ..zaměřený průběh metalického kabelu | --- (X) --- | ..nadzemní síť |
| --- (X) --- | ..zaměřený průběh optického kabelu, HDPE trubky nebo souběh optického a metalického kabelu | --- (X) --- | ..zrušené síť |
| --- -- -- | ..nezaměřený průběh metalického kabelu | [] = = = | ..kolektor, kabelovod |

SITUAČNÍ VÝKRES - POLYGON 1, list kladu P1-1



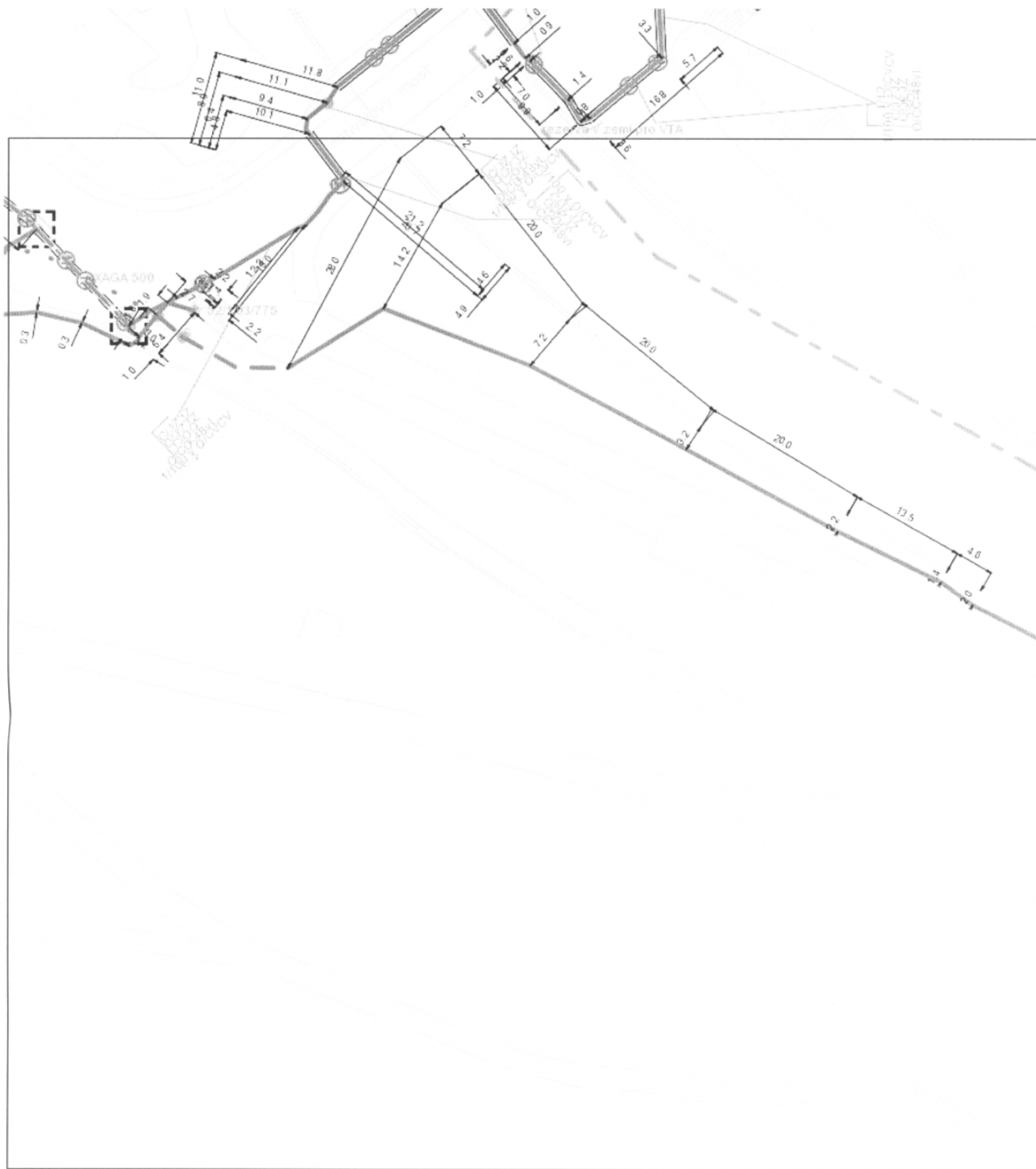
SITUAČNÍ VÝKRES - POLYGON 1, list kladu P1-2



LEGENDA:

- | | | | |
|-------------|--|-------------|--|
| --- -- | ..hranice zájmového území k vyjádření | --- (X) --- | ..nezaměřený průběh optického kabelu, HDPE trubky nebo souběh optického a metalického kabelu |
| --- (X) --- | ..nn přípojka, území s nn přípojkou O2 | RR --> | ..RR trasa |
| --- (X) --- | ..zaměřený průběh metalického kabelu | --- (X) --- | ..nadzemní síť |
| --- (X) --- | ..zaměřený průběh optického kabelu, HDPE trubky nebo souběh optického a metalického kabelu | --- (X) --- | ..zrušené síť |
| --- (X) --- | ..nezaměřený průběh metalického kabelu | [] | ..kolektor, kabelovod |

SITUAČNÍ VÝKRES - POLYGON 1, list kladu P1-3

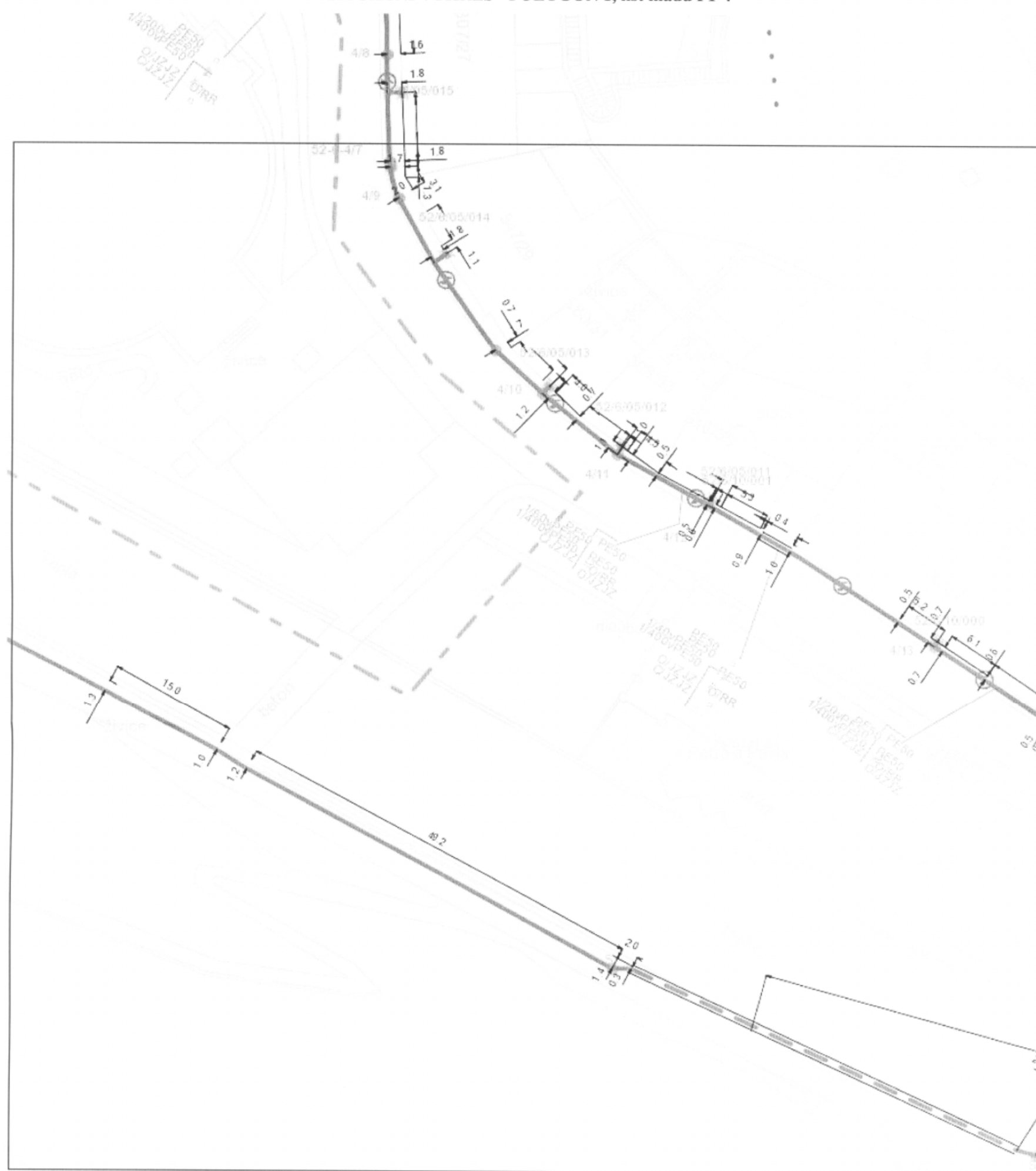


0 25 m

LEGENDA:

- 
- .hranice zájmového území k vyjádření
 .nn přípojka, území s nn přípojkou O2
 .zaměřený průběh metalického kabelu
 .zaměřený průběh optického kabelu, HDPE trubky
 nebo souběh optického a metalického kabelu
 .nezaměřený průběh metalického kabelu
- .nezaměřený průběh optického kabelu, HDPE
 trubky nebo souběh optického a metalického
 kabelu
 .RR trasa
 .nadzemní síť
 .zrušené síť
- .kojektor,
 kabelovod

SITUAČNÍ VÝKRES - POLYGON 1, list kladu P1-4



0 25 m

LEGENDA:

- | | | | |
|---|---|---|--|
| | ..hranice zájmového území k vyjádření
..nn přípojka, území s nn přípojkou O2 | | ..nezaměřený průběh optického kabelu, HDPE
trubky nebo souběh optického a metalického
kabelu |
|  | ..zaměřený průběh metalického kabelu |  | ..RR trasa |
|  | ..zaměřený průběh optického kabelu, HDPE trubky
nebo souběh optického a metalického kabelu |  | ..nadmerní síť |
|  | ..nezaměřený průběh metalického kabelu |  | ..zrušené síť |
| | |  | == = ..kolektor,
kabelovod |